

GIDROLOCK

Датчик протечки воды TYZ1 (Zigbee)



Powered by

tuya

Intelligence
Inside



Паспорт
Инструкция по эксплуатации

Назначение и область применения

Беспроводной датчик протечки предназначен для обнаружения утечки электропроводящих жидкостей (водопроводная вода, растворы солей и др.).

При обнаружении протечки датчик начинает издавать звуковой и световой сигналы, передает сигнал аварии по радиоканалу Zigbee в сеть Интернет и извещает пользователя через мобильное приложение.

Внимание! Датчик протечки воды Zigbee можно подключить к мобильному устройству только через подключаемый к сети Интернет шлюз Zigbee, который приобретается отдельно. Для организации связи сначала к мобильному устройству необходимо подключить шлюз Zigbee.

Комплект поставки

1. Датчик протечки - 1 шт.
2. Паспорт. Инструкция по эксплуатации - 1 шт.
4. Упаковочная коробка - 1 шт.

Технические характеристики

- Питание: = 3 В, CR123A Lithium
- Ток покоя / тревоги: 10 мкА / 75 мА
- Частота радиосвязи Zigbee: 2.4 ГГц
- Степень защиты корпуса: IP20
- Метод установки: размещение на полу
- Температура эксплуатации: от -10 °С до 50 °С
- Температура хранения: от -40 °С до 60 °С
- Относительная влажность: до 95%
- Время работы на одном элементе питания: 1,5 года.

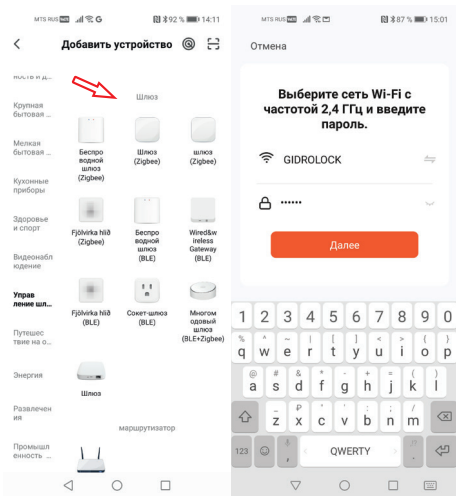
Указания по эксплуатации

Перед началом эксплуатации датчика установите приложение «Smart Life - Smart Living» на мобильное устройство и пройдите регистрацию.



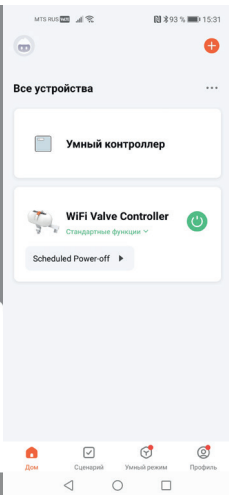
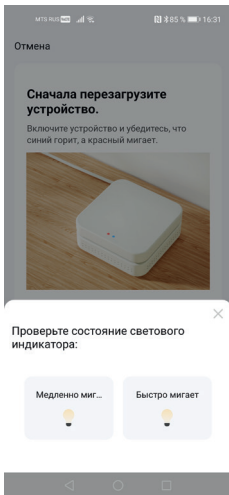
1. На главной странице мобильного приложения «Smart Life - Smart Living» нажмите знак «+». В открывшемся окне найдите раздел «Управление шлюзами» и выберите устройство «Беспроводной шлюз (Zigbee)» или «Шлюз (Zigbee)» в зависимости от типа шлюза.

2. При подключении беспроводного шлюза Zigbee мобильное приложение возможно потребует ввести имя и пароль Wi-Fi сети, к которой в дальнейшем будет подключаться шлюз.



3. При подключении шлюза Zigbee возможно потребуется сбросить его настройки путем нажатия и удержания (более 5-10 секунд) кнопки связи. Затем нажмите кнопку на экране приложения соответствующую скорости мигания подключаемого шлюза Zigbee.

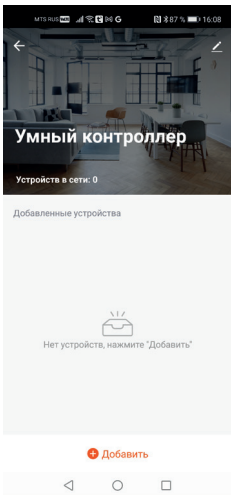
4. После поиска и успешного добавления шлюз Zigbee будет отображаться в личном кабинете мобильного приложения «Tuya Smart» или «Smart Life - Smart Living» как устройство «Умный контроллер».



5. Для подключения датчик протечки воды Zigbee к шлюзу Zigbee в окне устройства «Умный контроллер» мобильного приложения нажмите кнопку «+ Добавить».

Вставьте в датчик протечки воды Wi-Fi элемент питания CR123A или удалите изолирующую прокладку у контакта.

6. При подключении датчика протечки возможно потребуется сбросить его настройки путем нажатия и удержания (более 5-10 секунд) кнопки сброса до начала мигания светодиода индикатора.



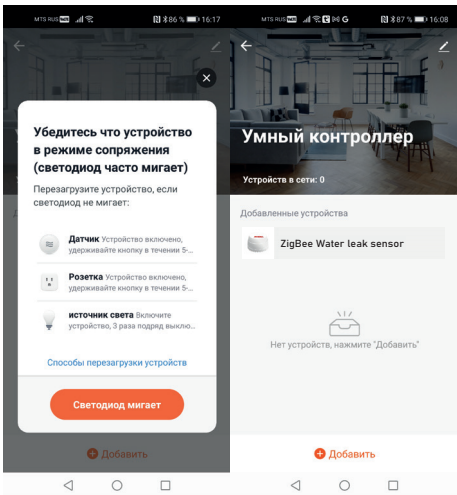
Сброс



7. Убедитесь, что светодиод индикатора датчика протечки воды Zigbee мигает, после чего нажмите соответствующую кнопку на экране мобильного приложения.

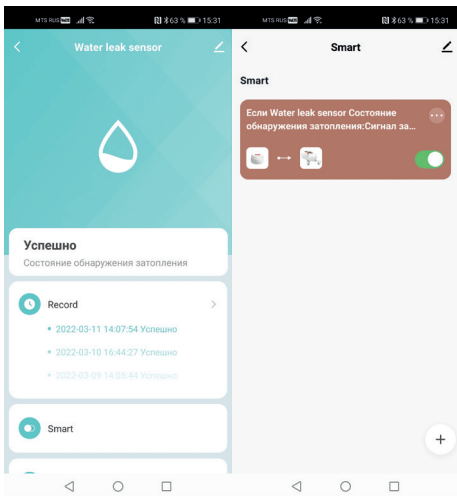
При необходимости перезагрузки устройства следуйте указаниям на экране мобильного приложения.

8. После поиска и успешного добавления подключенный датчик протечки воды Zigbee будет отображаться в окне «Умный контроллер» шлюза Zigbee мобильного приложения как устройство «ZigBee Water leak sensor».



9. Состояние подключенного датчика протечки воды ZigBee возможно контролировать на главной странице добавленного устройства «ZigBee Water leak sensor». На вкладках можно просмотреть журнал событий и настроить передачу уведомлений о событиях пользователям.

10. На вкладке «Smart» включается управление другими устройствами по сигналу срабатывания датчика протечки воды Wi-Fi. Например, можно включить автоматическое закрытие воды Умным манипулятором GIDROLOCK.



Сведения о производителе

Изготовитель: Дунгуань Дайинг Электроникс Технолоджи Ко., ЛТД.

Адрес производства: 5-й этаж, D#, Парк высоких технологий Футай, № 8 Цинфэн Южная дорога, район Танся, город Дунгуань, провинция Гуандун, Китай.

Организация, уполномоченная принимать претензии на территории РФ: ООО «Гидроресурс».

Адрес: 141004, Россия, Московская обл., г. Мытищи, 1-й Силикатный переулок, дом 6, литера «О».

Телефон: +7(495) 585-12-59, www.gidrolock.ru

Гарантийные обязательства

Гарантийный срок на датчик протечки воды – 24 месяца со дня продажи. Условиями выполнения гарантийных обязательств является наличие заполненного паспорта на датчик протечки воды, а также правильное выполнение всех условий по эксплуатации оборудования согласно прилагаемой инструкции.

Гарантийные обязательства не распространяются на изделия с дефектами, возникшими в результате механических повреждений, неправильного подключения, невыполнения инструкции по эксплуатации.

Дата продажи: _____ 202_ г.

Подпись продавца: _____

Претензий к внешнему виду и комплектации не имею.
С условиями гарантии согласен.

Подпись покупателя: _____

Продукция сертифицирована

