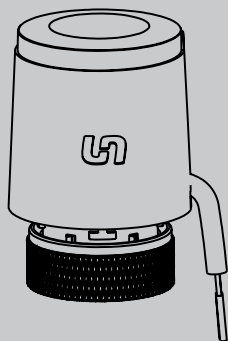


ТЕХНИЧЕСКИЙ ПАСПОРТ ИЗДЕЛИЯ

un-fitt

Привод термоэлектрический



1. Назначение и область применения

Термоэлектрический привод предназначен для дистанционного управления термостатическим вентилем коллекторных групп.

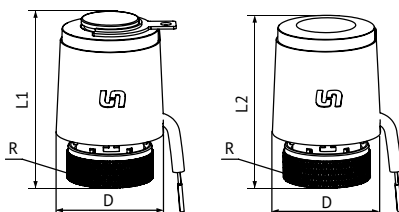
Нормально закрытый термоэлектрический привод при отключенном напряжении закрыт.

Нормально открытый термоэлектрический привод при отключенном напряжении открыт.

2. Технические характеристики

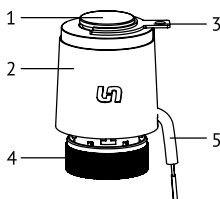
Артикул	465B1000 465W1000	465B0000 465W0000
Напряжение питания, В	230	
Нормальное состояние	закрытый	открытый
Предварительное открытие	да	-
Подключение клапана	M30x1,5	
Ход штока, мм	3,8	
Усилие на штоке, Н	110 +15/-5	
Потребляемая мощность, Вт	3	
Макс. пусковой ток, мА	< 400	
Время открытия / закрытия, мин	6	
Степень защиты	IP54	
Температура окружающей среды, °С	5 – 60	
Кабель питания	1 м	
Сечение кабеля, мм ²	0,75	

Габариты



L1, мм	59,5
L2, мм	58
D, мм	41
R	M30x1,5

3. Конструкция



№	Наименование детали
1	Индикатор положения привода
2	Корпус
3	Фиксатор предварительного открытия
4	Гайка M30x1,5
5	Кабель

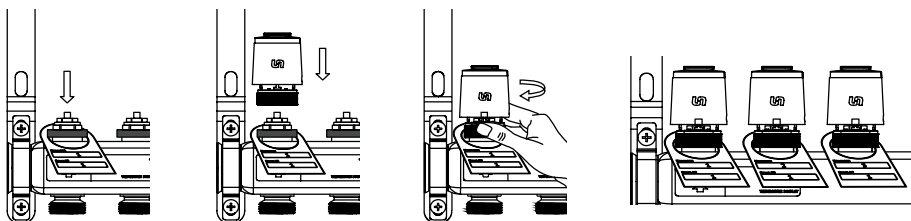
4. Номенклатура

Артикул	Наименование	Цвет корпуса
465B0000	Привод термоэлектрический 230 В нормально открытый, кабель 1 м	чёрный
465W0000	Привод термоэлектрический 230 В нормально открытый, кабель 1 м	белый
465B1000	Привод термоэлектрический 230 В нормально закрытый, кабель 1 м	чёрный
465W1000	Привод термоэлектрический 230 В нормально закрытый, кабель 1 м	белый

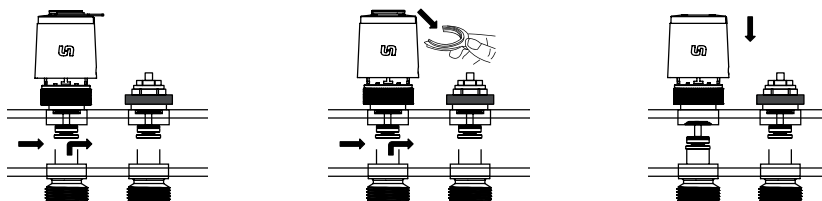
5. Указания по монтажу

Все электромонтажные работы должны выполняться только специализированным персоналом в соответствии с требованиями «Правил технической эксплуатации электроустановок потребителей» и «Правил техники безопасности при эксплуатации электроустановок потребителей». Персонал должен быть ознакомлен с настоящим паспортом. Электрические соединения должны осуществляться в соответствии со схемой электрических подключений. Привод может быть установлен в любом положении.

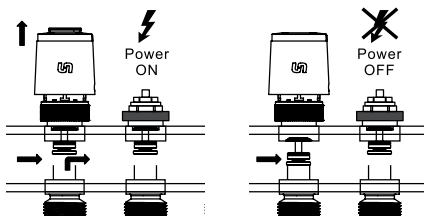
Перед монтажом привода необходимо убедиться, что резьба клапана соответствует резьбе накидной гайки М30×1,5. Закрутите накидную гайку привода по резьбе клапана.



Нормально закрытый привод имеет функцию “предварительного открытия”, привод оснащён защитным пластиковым фиксатором, который удерживает шток клапана в открытом положении. После установки привода на клапан, как только защитный фиксатор будет вытаснен, шток в течение нескольких минут закроется.



Нормально закрытый (NC)
Закрит без питания



Нормально открытый (NO)
Открыт без питания

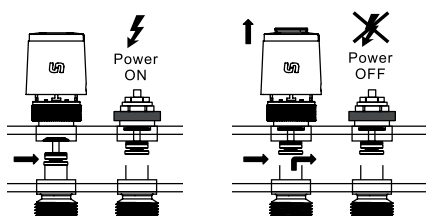
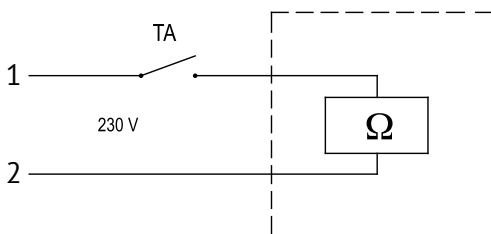


Схема электрического подключения



ТА – комнатный термостат

1 – фаза (коричневый)

2 – ноль (синий)

6. Указания по эксплуатации и техническому обслуживанию

Привод должен эксплуатироваться при условиях, изложенных в разделе технические характеристики.

При подаче напряжения на привод не допускается препятствовать движению индикатора положения.

В процессе эксплуатации следует проверять состояние электрических присоединений привода к управляющему прибору.

Не допускаются грубые механические воздействия на поверхность изделия, а также его контакт с кислотами, щелочами, растворителями.

Привод следует содержать в чистоте, не допускается попадания загрязнений, жидкостей, насекомых внутрь изделия.

Привод не требует технического обслуживания.

7. Условия хранения и транспортировки

Изделия должны храниться в упаковке предприятия-изготовителя по условиям хранения 3 по ГОСТ 15150-69. Транспортировка изделий должна осуществляться в соответствии с условиями 5 по ГОСТ 15150-69.

8. Утилизация

Утилизация изделия (переплавка, захоронение, перепродажа) производится в порядке, установленном Законами РФ от 22 августа 2004 г. № 122-ФЗ «Об охране атмосферного

воздуха», от 10 января 2003 г. № 15-ФЗ «Об отходах производства и потребления», а также другими российскими и региональными нормами, актами, правилами, распоряжениями и пр., принятыми во исполнение указанных законов.

9. Гарантийные обязательства

Изготовитель гарантирует соответствие термоэлектрический привод Uni-Fitt требованиям безопасности, при условии соблюдения потребителем правил использования, транспортировки, хранения, монтажа и эксплуатации.

Гарантия не распространяется на дефекты:

- возникшие в случаях нарушения правил, изложенных в настоящем паспорте об условиях хранения, монтажа, эксплуатации и обслуживания изделий;
- возникшие в случае ненадлежащей транспортировки и погрузо-разгрузочных работ;
- возникшие в случае воздействия веществ, агрессивных к материалам изделия;
- вызванные пожаром, стихией, форс-мажорными обстоятельствами;
- вызванные неправильными действиями потребителя;
- возникшие в случае постороннего вмешательства в конструкцию изделия.

10. Условия гарантийного обслуживания

Претензии к качеству товара могут быть предъявлены в течение гарантийного срока. В случае необоснованности претензий, затраты на диагностику и экспертизу изделия оплачиваются Покупателем.

При предъявлении претензий к качеству товара, покупатель представляет следующие документы:

1. Заявление в произвольной форме, в котором указываются:
 - название организации или Ф.И.О. покупателя;
 - фактический адрес покупателя и контактный телефон;
 - название и адрес организации, производившей монтаж;
 - адрес установки изделия;
 - краткое описание дефекта.
2. Документ, подтверждающий покупку изделия (накладная, квитанция);
3. Фотографии неисправного изделия в системе;
4. Акт гидравлического испытания системы, в которой монтировалось изделие;
5. Копия гарантийного талона со всеми заполненными графами.

Представители Гарантийной организации могут запросить дополнительные документы для определения причин аварии и размеров ущерба.

ГАРАНТИЙНЫЙ ТАЛОН

Термоэлектрический привод

№	Артикул	Количество
1		
2		
3		

Гарантийный срок – 36 месяцев со дня продажи.

С условиями гарантии, правилами установки и эксплуатации ознакомлен:

Покупатель _____
(подпись)

Продавец _____
(подпись)

Дата продажи ____ / ____ / _____

Печать
торгующей
организации

Рекламации и претензии к качеству товара принимаются по адресу:

ООО «Аквилано», Вашутинское шоссе, вл. 36

г. Химки, Московская обл., 141400

тел. (495) 787-71-41

эл.почта: info@uni-fitt.ru